



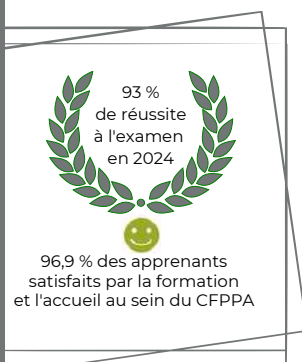
## ÉQUIPEMENT OBLIGATOIRE

**Tenue adaptée  
permettant les mises en  
pratique.**

## TARIFS

Selon votre statut, vous pouvez bénéficier d'une rémunération et d'une prise en charge financière des frais pédagogiques. Nous consulter.

**Conforme au  
programme et  
aux référentiels  
élaborés par l'INRS.**



AgroCampus  
CFPPA La Germinière 72700 Rouillon

Secrétariat : 02 43 47 07 54

[www.agrocampus-lagerminiere.fr](http://www.agrocampus-lagerminiere.fr)

Valérie Toulin : [valerie.toulin@educagri.fr](mailto:valerie.toulin@educagri.fr)

Laure Provence : [laure.provence@educagri.fr](mailto:laure.provence@educagri.fr)

## Sauveteur Secouriste du Travail Maintien et Actualisation des Compétences

### PUBLIC

Tout public ayant déjà validé le certificat SST.

**PRÉREQUIS** : formation possible sur présentation de la carte SST ou d'une attestation de formation.

### OBJECTIFS DE LA FORMATION

Maintenir et actualiser ses compétences de SST.

### CONTENU

- Accueil des participants, présentation de la formation et de son organisation.
- Retour d'expérience sur le vécu des participants et les actions menées en prévention et secours · Recueil des attentes.
- Maintien et actualisation des compétences : pour la prévention (nouveaux risques) · Pour le secours (modifications de référentiels, révision sur gestes d'urgence) · Les risques spécifiques de l'entreprise.
- Evaluation certificative, validation de la formation.
- Bilan et clôture de la formation.

### ORGANISATION

**Durée** : 1 jour (7 heures) · **Participants** : 6 à 8 personnes.

**Modalités pédagogiques** : études de cas · Démonstration par le formateur · Application par l'ensemble des apprenants · Mise en situation.

**Moyens pédagogiques** : matériel de secours, mannequin adultes, enfant et nourrisson, défibrillateur, maquillage · Salles de cours équipées en ressources vidéo et multimédia.

**Modalités d'évaluation** : pratique face à un accident et questionnaire oral.

**Formalisation à l'issue de la formation** : formation continue certifiante. Une attestation de formation précisant les compétences acquises est remise à tous les participants. Un certificat de Sauveteur Secouriste du Travail valable 24 mois est délivré aux participants ayant satisfait aux évaluations certificatives.

**Lieu** : CFPPA La Germinière ou en entreprise (session intra), formation en présentiel.

**Délai d'accès à la formation** : selon la date de prise de contact, la programmation des sessions et le nombre de places disponibles. Voir QR Code ci-dessous.

### HANDICAP

Toute l'équipe dont un référent handicap est à votre écoute pour mettre en œuvre les conditions d'accueil adaptées à votre situation. Le centre est accessible au PMR.



Règlement intérieur et Conditions Générales de Vente sur [www.agrocampus-lagerminiere.fr](http://www.agrocampus-lagerminiere.fr)

